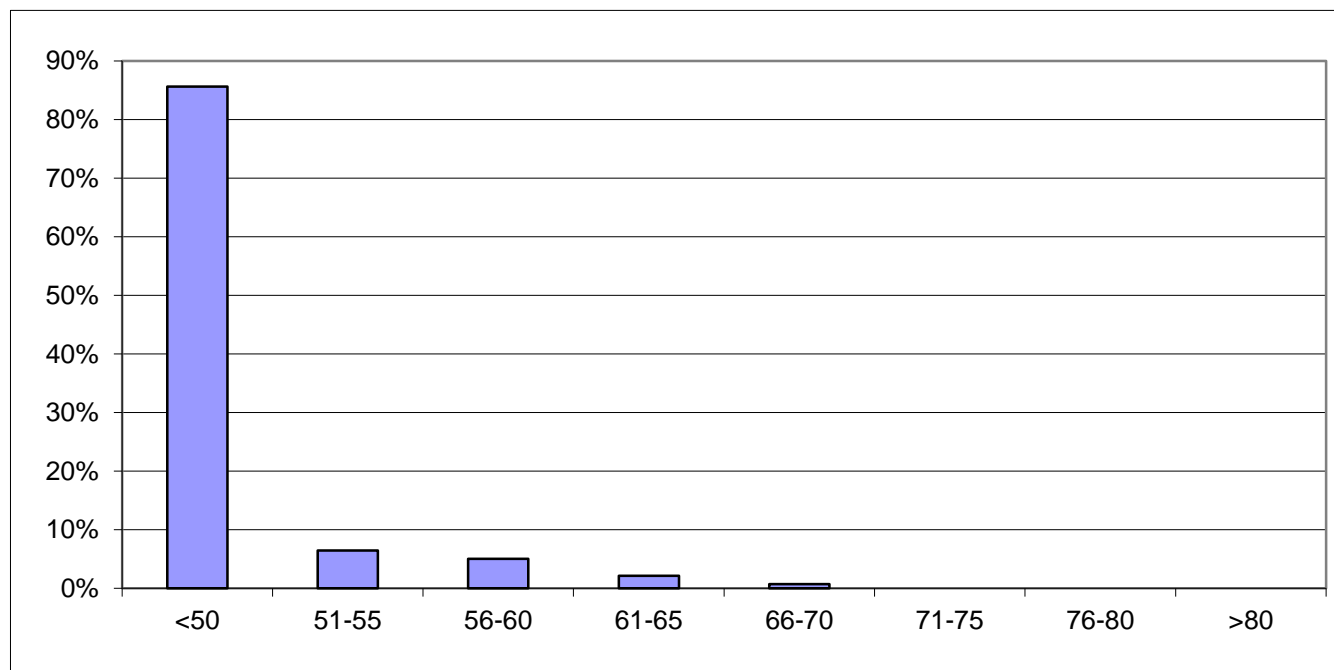


Mätplats: Götlunda 3 skola mot Lv 572

Hastighetsbegränsning 50 km/h. Kl 17-07, 14-03-03 kl.17.20 -- 14-03-05 kl. 07.00

Mätmetod: SDR

		Hastighet								
		<50	51-55	56-60	61-65	66-70	71-75	76-80	>80	
Antal		119	9	7	3	1	0	0	0	139
%		86%	6%	5%	2%	1%	0%	0%	0%	100%



Högsta hastighet 69 km/h