

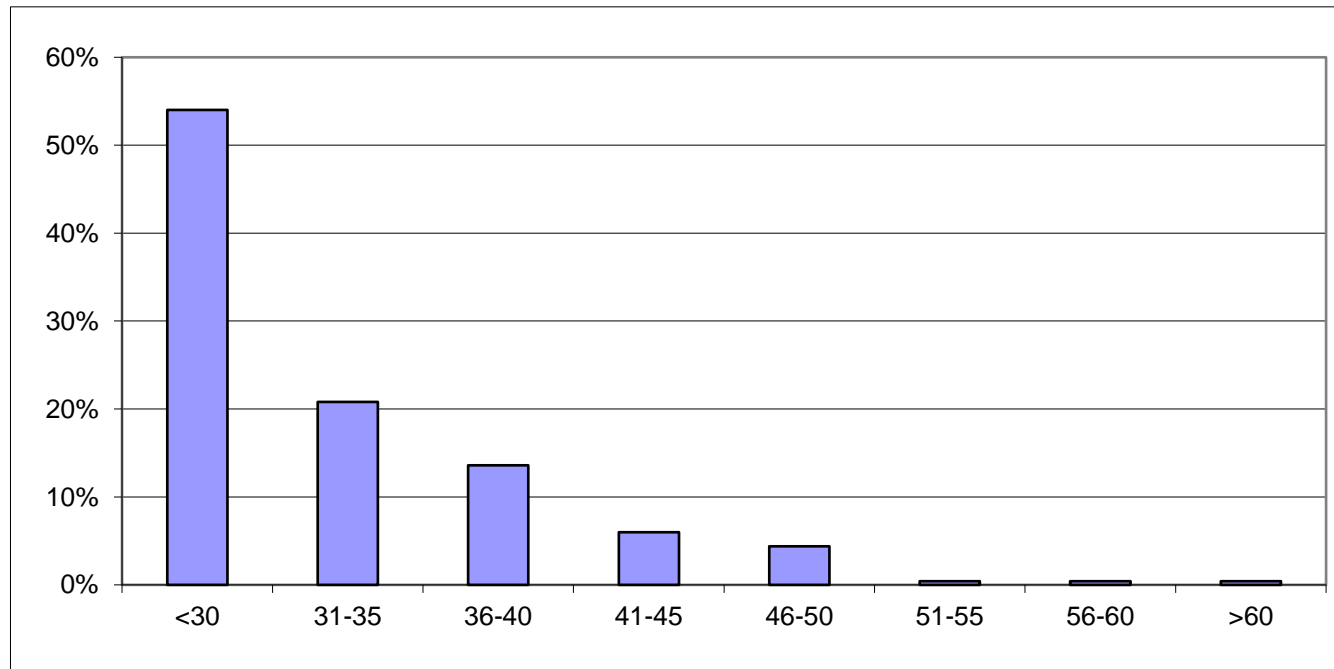
Mätplats: Götlunda skola 2 mot Lv 572

Hastighetsbegränsning 30 km/h kl. 07-17, 13-10-29 kl.16.00 -- 13-10-31 kl.16.00

Mätmetod: SDR

Väder:

	Hastighet								250
	<30	31-35	36-40	41-45	46-50	51-55	56-60	>60	
Antal	135	52	34	15	11	1	1	1	
%	54%	21%	14%	6%	4%	0%	0%	0%	100%



Högsta hastighet 79 km/h