

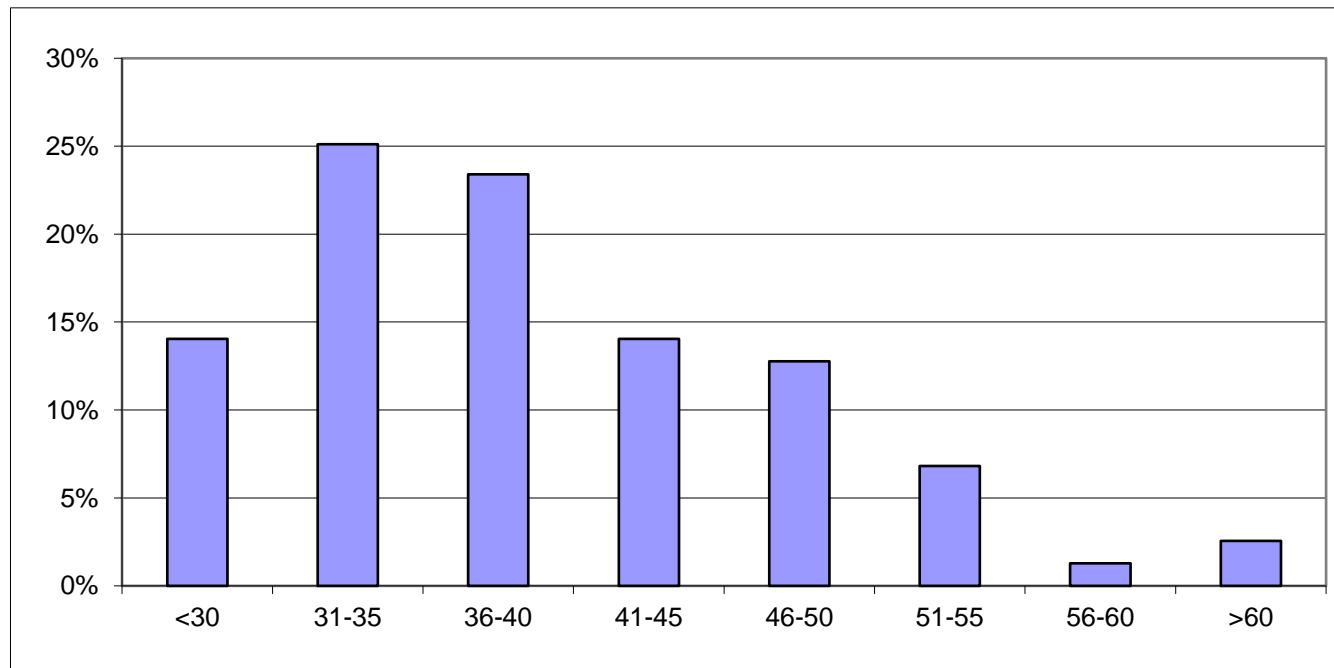
Mätplats: Götlunda skola 2 mot Fellingsbro

Hastighetsbegränsning 30 km/h kl. 07-17, 13-10-29 kl.16.00 -- 13-10-31 kl.16.00

Mätmetod: SDR

Väder:

| | Hastighet | | | | | | | | 235 |
|-------|-----------|-------|-------|-------|-------|-------|-------|-----|------|
| | <30 | 31-35 | 36-40 | 41-45 | 46-50 | 51-55 | 56-60 | >60 | |
| Antal | 33 | 59 | 55 | 33 | 30 | 16 | 3 | 6 | |
| % | 14% | 25% | 23% | 14% | 13% | 7% | 1% | 3% | 100% |



Högsta hastighet 81 km/h