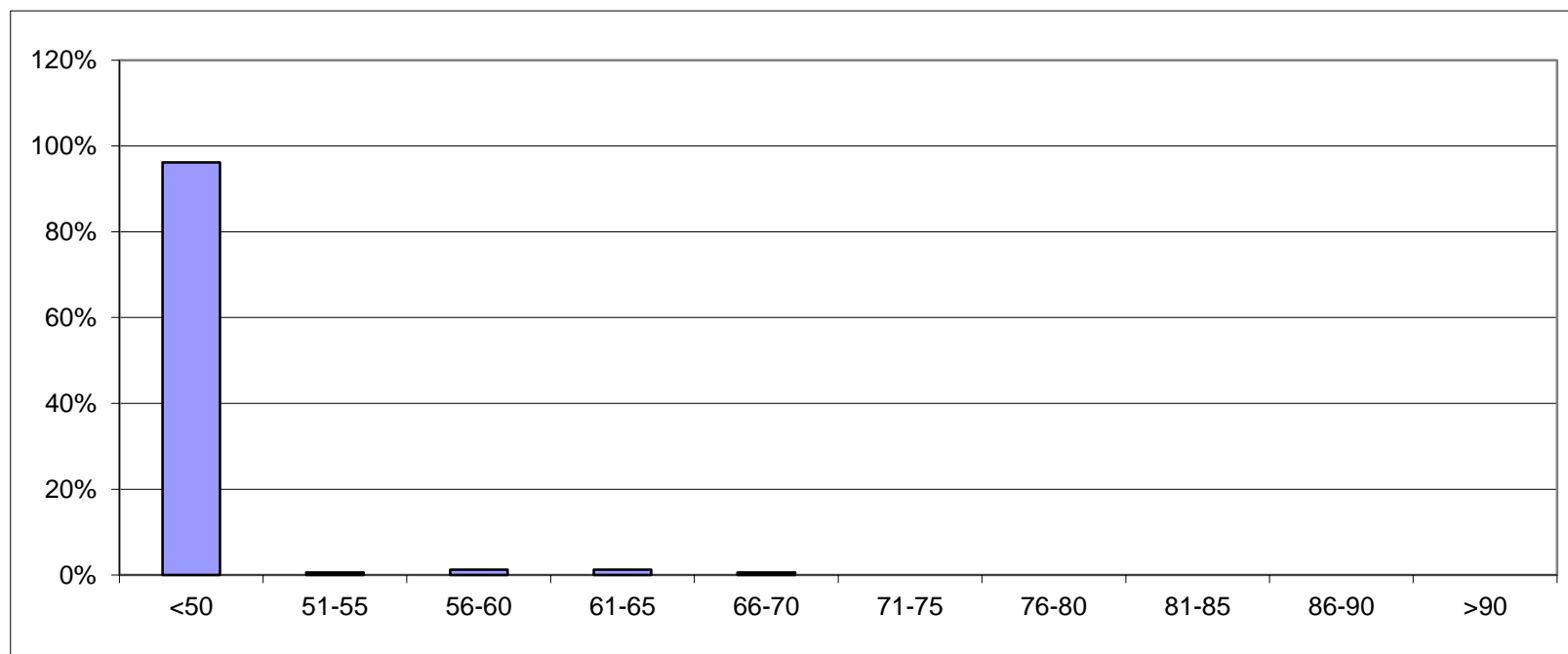


Mätplats: Götlunda skola 3 mot Fellingsbro 50 km/h

Hastighetsbegränsning 50 km/h. Kl 17-07, 14-03-03 kl.17.20 -- 14-03-05 kl.07.00

Mätmetod: SDR

Hastighet											
	<50	51-55	56-60	61-65	66-70	71-75	76-80	81-85	86-90	>90	
Antal	151	1	2	2	1	0	0	0	0	0	157
%	96%	1%	1%	1%	1%	0%	0%	0%	0%	0%	100%



Högsta hastighet 67 km/h