

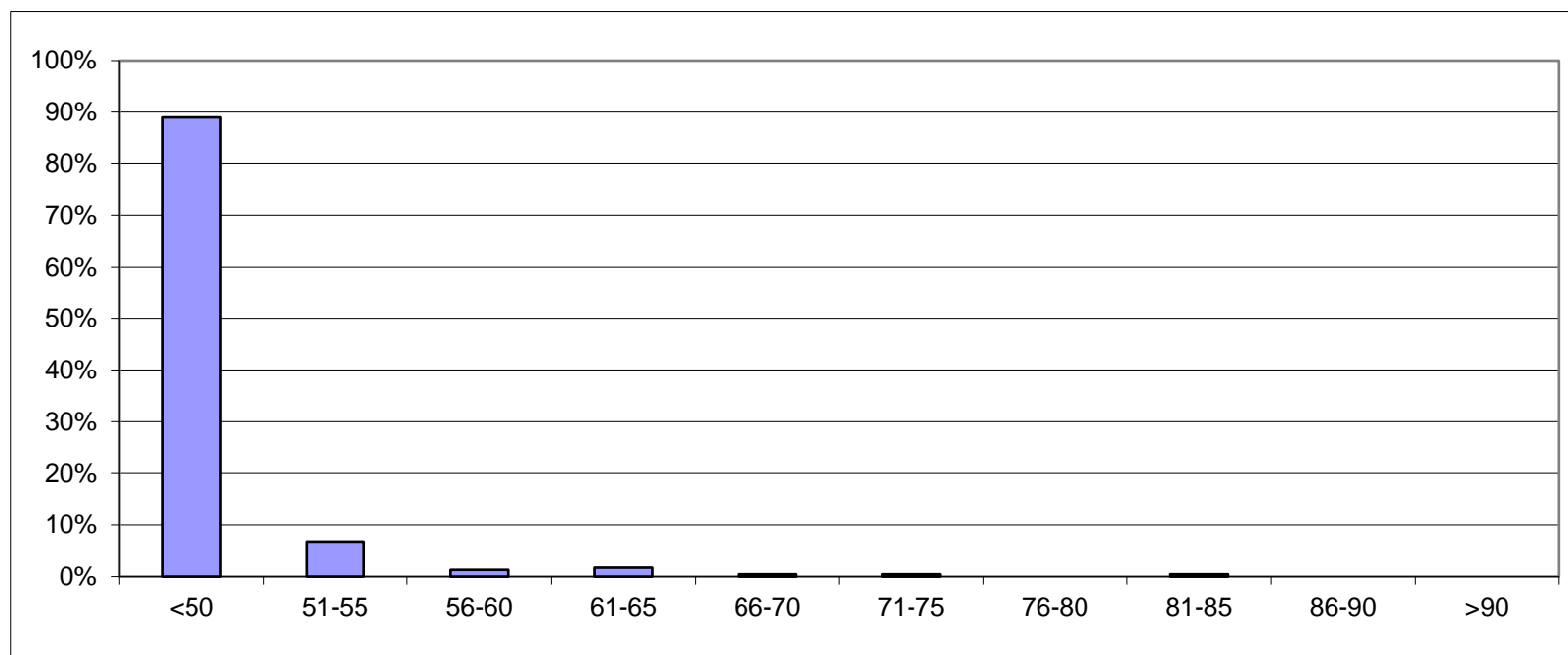
Mätplats: Götlunda skola 2 mot Fellingsbro

Hastighetsbegränsning 50 km/h. Kl 17-07, 13-10-29 kl.16.00 -- 13-10-31 kl.16.00

Mätmetod: SDR

Väder:

Hastighet											
	<50	51-55	56-60	61-65	66-70	71-75	76-80	81-85	86-90	>90	
Antal	210	16	3	4	1	1	0	1	0	0	236
%	89%	7%	1%	2%	0%	0%	0%	0%	0%	0%	100%



Högsta hastighet 81 km/h